

HDC-77



ÖZELLİKLER

HDC 77 Disko çekvalfler wafer tip olup, uzunlukları kısadır. Bu dizayn özelliği nedeniyle diğer tip çekvalflere göre üstünlükleri vardır. (Az yer kaplarlar, hafiftiler, düşük montaj maliyetleri vardır, herhangi bir düzleme uygulanabilirler.)

UYGULAMALAR

Pompa çıkışlarında
Isıtma, soğutma, havalandırma boru hatları
Demir çelik endüstrisi
Mineral yağ endüstrisi
Kimya ve gıda endüstrileri
Gemi inşaa sanayi

FEATURES

HDC 77 disco checkvalves are wafer type checkvalves which its length is short. Because of its design there are so many advantages such as lightweight; less volume; less installation cost and easy installation.

APPLICATIONS

After pumps
HVAC
Iron and Steel Industry
Mineral Oil Industry
Chemistry and Food
Marine Applications

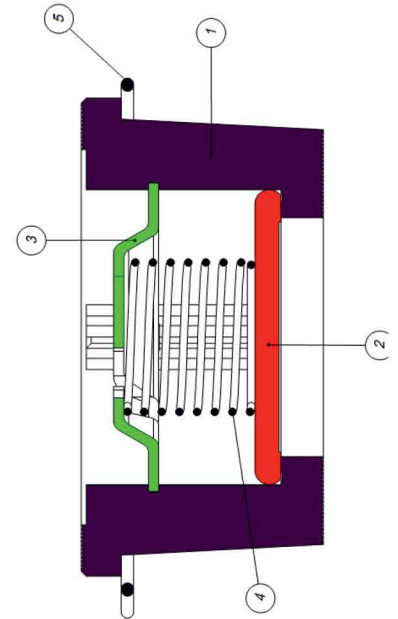
ÇALIŞMA ŞARTLARI - WORKING CONDITIONS

HDC 77	DIN, EN, ASME, B 16.5, CLASS 300					SIZDIRMAZLIK TİPİ
(°C)	-10	20	100	200	300	
HDN - 100 (bar)g	49,6	49,6	42,3	35,8	31,6	METAL METALE

DIN	BS
DIN EN 1092-1 PN10/16/40	BS10 TABLE D, E, F

MALZEME LİSTESİ - METARIAL LIST

Gövde - Body	Paslanmaz Çelik CF8 Stainless Steel CF8
Disk - Disc	Paslanmaz Çelik CF8 Stainless Steel CF8
Segman Piston Ring	Paslanmaz Çelik CF8 Stainless Steel CF8
Yay Spring	Paslanmaz Çelik AISI 302 Stainless Steel AISI 302
Merkezleme Çemberi Centering Hopp	Paslanmaz Çelik AISI 302 Stainless Steel AISI 302



TAHLİYE - DISCHARGE

Grafikteki eğriler 20 C suya aittir. Diğer akışkanlara ait basınç düşümünü okumak için su hacmine eşdeğer debi hesaplanmalı ve grafikte bu değer kullanılmalıdır. Grafikteki değerler yatay akıştaki yaylı çekvalfler için geçerlidir.

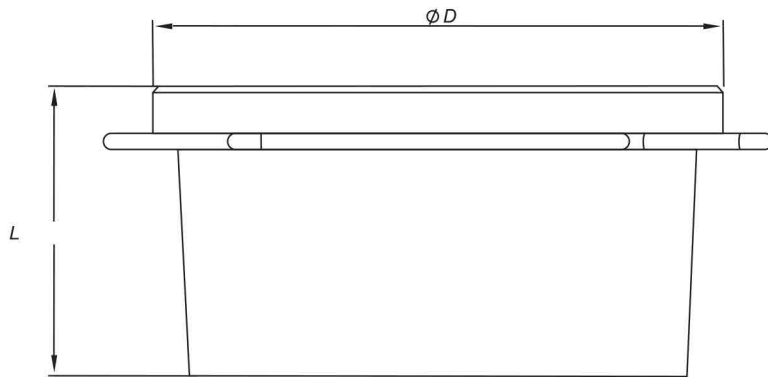
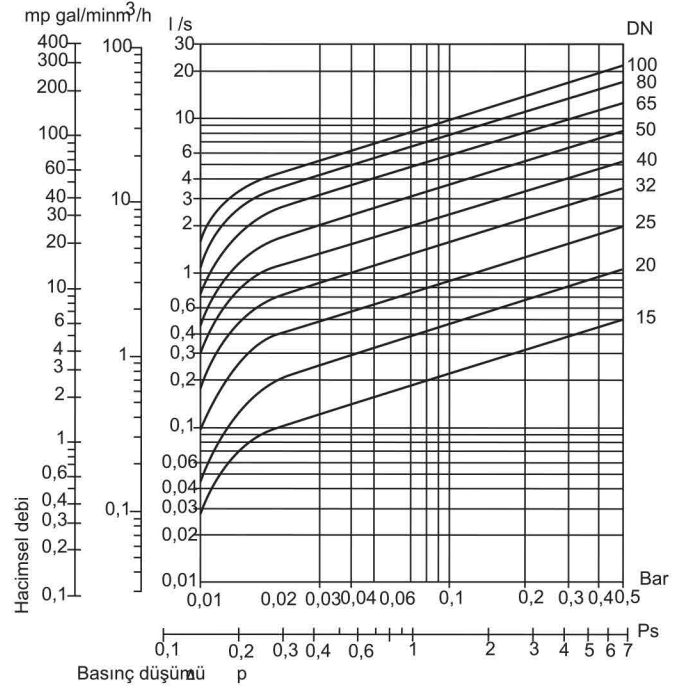
Graphic is according to 20C deg water. In order to read pressure drop for other flow media; it is required to calculate flow which is equal to water volume

$$\dot{V}_w = \dot{V} \cdot \sqrt{\frac{\rho}{1000}}$$

\dot{V}_w Su hacmine eşdeğer debi m³/h

ρ Akışkanın yoğunluğu işletme şartları için kg/m³

\dot{V} Akışkanın hacimsel debisi işletme şartları için m³/h



DN	AÇMA BASINCI (mbar)			
	Valf Akış Yönü			
	Yaysız ↑	Yaylı ↑	Yaylı →	Yaylı ↓
15	2.5	10	7.5	5
20	2.5	10	7.5	5
25	2.5	10	7.5	5
32	3.5	12	8.5	5
40	4.0	13	9	5
50	4.5	14	9.5	5
65	5.0	15	10	5
80	6.0	16	10.5	5
100	6.5	18	11.5	5

ÖLÇÜLER - DIMENSIONS

Çap / Size	15	20	25	32	40	50	65	80	100
L	16	19	22	28	31,5	40	46	50	60
D	40	47	72	72	82	95	115	132	152
W	0,8	0,13	0,33	0,33	0,54	0,89	1,2	2,1	3,1